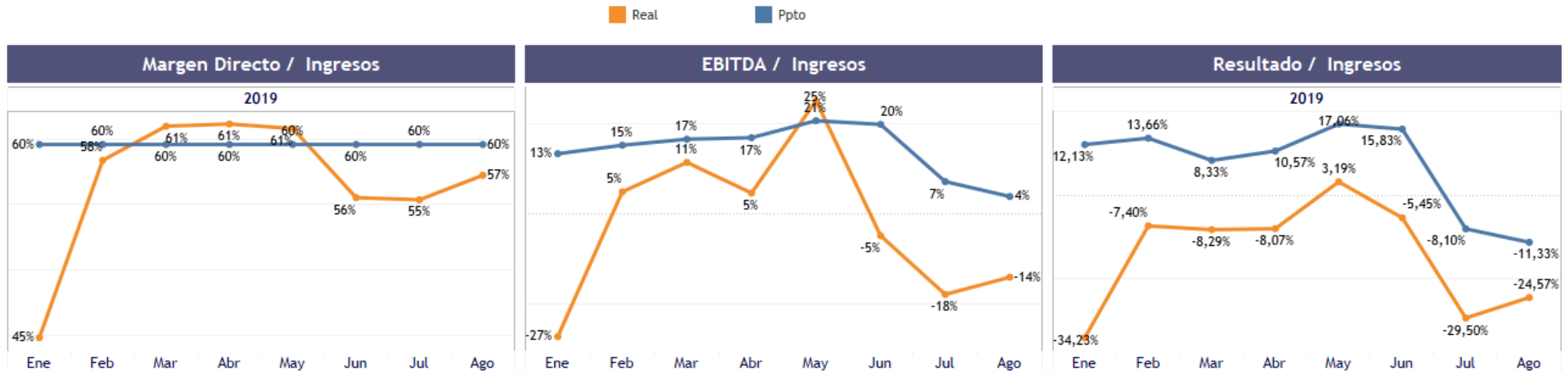


EE.RR

EMPRESA 1

Estado de Resultado

	Mensual							Acumulado					
	Ene				Feb			Acum.Ene				Acum.Feb	
	Real	Ppto	Real-Ppto	% Cumplimiento	Real	Ppto	Real-Ppto	Real	Ppto	Real-Ppto	Cumplim. (%)	Real	Ppto
Ingresos	225.000	211.000	14.000	106%	247.000	264.000		225.000	211.000	14.000	106%	472.000	475.000
Costos	-124.000	-85.000	-39.000	145%	-103.000	-107.000		-124.000	-85.000	-39.000	145%	-227.000	-192.000
Margen Bruto	101.000	126.100	-25.000	80%	144.000	152.000		101.000	126.100	-25.000	80%	245.000	283.000
G.A.V.	-162.000	-98.000	-64.000	166%	-132.000	-117.000		-162.000	-98.000	-64.000	166%	-294.000	-215.000
E.B.I.T.D.A.	-61.000	28.100	-89.000	-215%	12.000	35.000		-61.000	28.100	-89.000	-215%	-49.000	68.000
Depreciación y Amortización	-7.800	-9.000	1.200	85%	-7.000	-9.200		-7.800	-9.000	1.200	85%	-14.800	-18.000
E.B.I.T.	-68.800	19.100	-87.800	-356%	5.000	25.800		-68.800	19.100	-87.800	-356%	-63.800	50.000
Resultado No Operacional	13.000	6.000	6.700	205%	250	5.000		13.000	6.000	6.700	205%	13.000	11.000
Impuesto Específico	-21.000		-21.000					-21.000		-21.000		-45.000	
Resultado Antes de Impuestos	-76.800		-102.100		-24.000			-76.800		-102.100		-95.800	
Impuestos		25.100		-300%	-18.750	30.800			25.100		-300%		61.000
Resultado	-76.800	25.100	-102.100	-300%	-18.750	30.800		-76.800	25.100	-102.100	-300%	-95.800	61.000
Costo Corporativo	-17.000		-17.000		-30.600			-17.000		-17.000		-47.600	
Ingreso Corporativo	17.000		17.000		30.600			17.000		17.000		47.600	
Resultado Final	-76.800	25.100	-102.100	-300%	-18.750	30.800		-76.800	25.100	-102.100	-300%	-95.800	61.000



DETALLES EE.RR

Empresa NAIVASHA

Evolutivo Forecast

2019

	Ene	Feb	Mar	Abr	May	Jun	Jul	Ago	Sep	Oct	Nov	Dic
Ingresos	225.000	247.000	280.000	250.000	386.000	262.000	209.000	200.000	243.000	296.000	332.000	730.000
Costos	-124.000	-103.000	-109.000	-97.000	-152.000	-117.000	-94.000	-86.000	-98.500	-120.000	-134.000	-295.000
Margen Bruto	101.000	144.000	171.000	153.000	234.000	145.000	115.000	114.000	144.500	176.000	198.000	435.000
G.A.V.	-162.000	-132.000	-140.000	-141.000	-138.000	-158.000	-153.000	-142.000	-120.000	-118.000	-141.000	-233.000
E.B.I.T.D.A.	-61.000	12.000	31.000	12.000	96.000	-13.000	-38.000	-28.000	24.500	58.000	57.000	202.000
Depreciación y Amortización	-7.800	-7.000	-11.000	-10.000	-16.000	-13.000	-13.000	-12.000	-9.000	-9.000	-8.500	-8.500
E.B.I.T.	5.000	20.000	2.000	80.000	-26.000	-51.000	-40.000	15.500	49.000	48.500	193.500	
Resultado No Operacional	250	-18.000	2.000	-31.000	31.000	570	3.500	13.000	80.000	-32.000	-40.000	
Impuesto Específico	13.000	-24.000	-28.000	2.000	-38.000	-20.000	-13.000	-13.000	28.000	16.500		
Resultado Antes de Impuestos	-21.000	-18.750	-26.000	-25.000	11.000	-15.000	-63.430	-49.500	0	129.000	0	153.500
Impuestos	-76.8000	-18.750	-26.000	-21.000	11.000	-15.000	-63.430	-49.500	28.000	0	16.500	-15.000
Resultado	-17.000	-30.600	-50.000	-39.000	-67.000	-13.000	-42.000	-47.0000	129.000	138.500		
Costo Corporativo	17.000	30.6000	50.000	39.000	67.000	13.000	42.000	47.000	28.000	129.000	16.50	138.500
Ingreso Corporativo	-76.8000	-18.750	-26.000	-21.000	11.000	-15.000	-63.430	-49.500	28.000	129.000	16.50	138.500
Resultado Final												

Detalle de Cuentas

	Ene	Feb	Mar	Abr	May	Jun	Jul	Ago	Sep	Oct	Nov	Dic
Ingresos	225.000	247.000	280.000	250.000	386.000	262.000	209.000	200.000	243.000	296.000	332.000	730.000
Ingresos por V..												
Ventas												
Total general	225.000	247.000	280.000	250.000	386.000	262.000	209.000	200.000	243.000	296.000	332.000	730.000

EE.RR CC

Mensual Abril 2019

		Ingresos	Costos	Margen Bruto	G.A.V.	E.B.I.T.D.A.	Depreciación y Amortización	Resultado No Operacional	Impuesto Específico	Resultado Antes de Impuestos	Costo Corporativo	Resultado Final
Tienda 1	Real	15000	-6000	9000	-6000	3000	-10	-600	-600	1790		1790
	Ppto	17000	-7000	10000	-11000	-1000	-1500	-27000		-29500		-29500
	Cumplim. (%)	88,2	85,7	90,0	54,5	-300,0	0,7	2,2		-6,1		-6,0
Tienda 2	Real	14000	-5000	9000	-8000	1000	-10	650		1640		1640
	Ppto	20000	-9000	11000	-5000	6000	-1000	-55000		-50000		-50000
	Cumplim. (%)	70,0	55,6	81,8	160,0	16,7	1,0	-1,2		-3,3		-3,3
Tienda 3	Real	47000	-20000	27000	-17000	10000	-3000	-500	-4000	2500	-12000	-9500
	Ppto	52000	-21000	31000	-13000	18000	-800	-1600		15600		15600
	Cumplim. (%)	90,4	95,2	87,1	130,8	55,6	375,0	31,3		16,0		-60,9
Tienda 4	Real	35000	-15000	20000	-14000	6000	-4000	-900	-3000	-1900	-9000	-10900
	Ppto	46000	-19000	27000	-13000	14000	-800	-1500		11700		11700
	Cumplim. (%)	76,1	78,9	74,1	107,7	42,9	500,0	60,0		-16,2		-93,2
Tienda 5	Real		-3000	-3000	-18000	-21000	-900	-300		-22200		-22200
	Ppto	10000	-4000	6000	-11000	-5000	-800	-300		-6100		-6100
	Cumplim. (%)		75,0	-50,0	163,6	420,0	112,5	100,0		363,9		363,9
Tienda 6	Real	13000	-6000	7000	-6000	1000	-600	-400	-900	-900	-4000	-4900
	Ppto	14000	-6000	8000	-5000	3000	-800	-430		1770		1770
	Cumplim. (%)	92,9	100,0	87,5	120,0	33,3	75,0	93,0		-50,8		-276,8